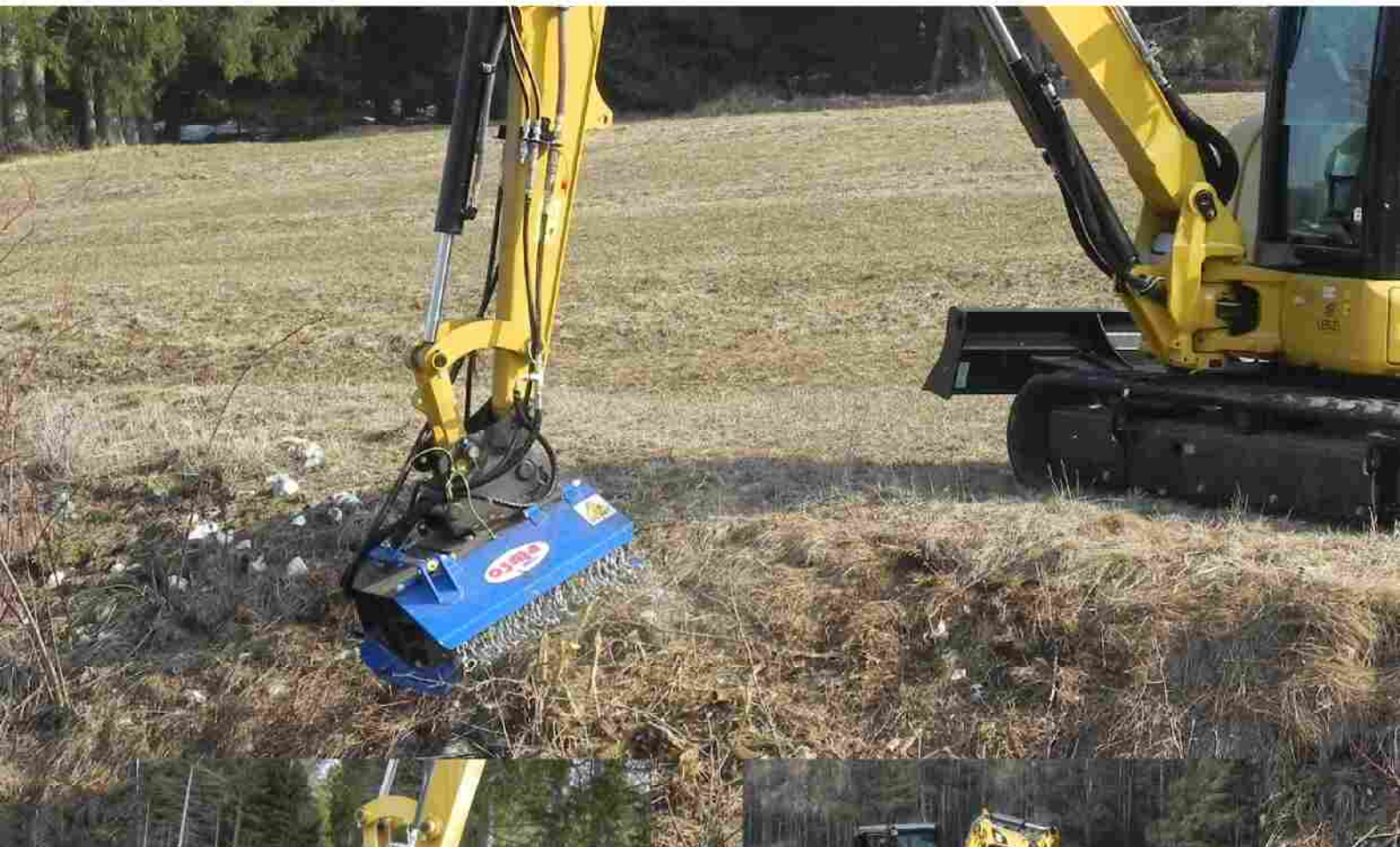


# osma



Trinciatrice forestale per mini escavatori  
Forestry mower for mini excavators



# TFK

*pro line*



OSMA sas di Sanzanni Pierdomenico & C. - Via U.Foscolo 36 - 26020 Scannabue (CR) . Italy  
tel.+39 0373982466 email: [info@osmasas.com](mailto:info@osmasas.com) [www.osmasas.com](http://www.osmasas.com)



Testata forestale per arbusti, vegetazione fitta e piccole piante, applicabile su mini-escavatori con pesi da 3.0 a 5.0 tonnellate e potenze fino a 60 HP.

Diámetro massimo di taglio 10-12 cm.

**EQUIPAGGIAMENTO STANDARD:**

Piastra in acciaio (non verniciata) per costruire la sella di attacco per escavatore.

Motore a pistone da 17 cc, Tipo Rotore K

Robusto doppio telaio realizzato in acciaio di alta qualità (SS355-DOMEX 700).

Tubi con lunghezza 2,0 mt.

Cinghie di trasmissione con tipo SPBX (2)

Cuscinetti montati all'interno del rotore

Pattini laterali regolabili

Valvola di anticavitazione integrata nel motore

Forestry mower for shrubs, dense vegetation and small plants, apply on mini-excavators with weights from 3.0 up to 5 ton and powers up to 60 HP. Installable on professional brush cutter arms with a hydraulic piston pump.

Max cutting 10-12 cm..

**STANDARD EQUIPMENT:**

Steel plate (not painted) to built the top bracket for excavator. Piston motors 17 cc, with anticavitation valve. Rotor type K

Strong double frame made with high quality steel (SS355-DOMEX 700). Hoses with 2,0mts lenght .

Trasmission belts with SPBX type (2)

Bearings fitted inside the rotor

Lateral adjustable skids

Anticavitation valve integrated inside motor

Modello	Codice	Larghezza di taglio cm.	Larghezza totale cm.	Peso kg.	Peso escavatore ton.	Portata olio richiesta lt/min.	Pressione di esercizio bar	Utensili nr.
Model	Code	Cutting width cm.	Exterior width cm.	Weight kg.	Excavator weight ton.	Flow rate lt/min	Pressure set bar	Tooth nr.
TFK 70	625070	70	88	285	3.5 - 5.0	22-25	230	27
TFK 90	625090	90	108	380	4.0 - 5.0	35-40	230	31

Le descrizioni delle caratteristiche e le illustrazioni possono fare riferimento o mostrare equipaggiamenti opzionali non inclusi nella versione standard. Le informazioni fornite sono aggiornate al momento della pubblicazione. Ci riserviamo il diritto di apportare modifiche al design e agli equipaggiamenti. I colori mostrati possono discostarsi dai colori reali. Gli equipaggiamenti opzionali illustrati sono disponibili previo pagamento di un sovrapprezzo. La disponibilità, le caratteristiche tecniche e gli equipaggiamenti forniti sui nostri macchinari possono variare o essere disponibili solo in alcuni paesi o con costi aggiuntivi. (stampato Giugno 2020)

Descriptions of features and illustrations can refer to or show optional equipment not included in the standard version. The information provided is updated at the time of publication. We reserve the right to make changes to the design and equipment. The colors shown may deviate from the actual colors. The optional equipment shown is available upon payment of a surcharge. The availability, technical characteristics and equipment provided on our machines may vary or be available only in some countries or at additional costs. (printed 2020 June)